

建築条件付売土地

京福電鉄北野線『北野白梅町』駅 徒歩13分
■南向き ■駐車可 ■3LDK ■自由設計

売主

衣笠

価格 **2080** 万円

残1区画!!

現地説明会開催!!

4/23(土)・4/24(日)

皆様のお越しをお待ちしております。

開催日程

12:00~17:00

物件詳細はWEBで!

QRコードを
読み込んで下さい。



三信工務店 公式SNS

公式Instagram

公式YouTubeチャンネル



お家に関する
お役立ち情報や
物件動画など
随時更新中!!



弊社スタッフが
施工物件を
動画でご紹介
しております!!

充実の標準仕様

ガス温水床暖房
ヌック

足元からの冷たさがやわらぐ
ガス温水床暖房「ヌック」!!



「ヌック」で快適・健康!

快適暖房

理想的な“頭寒足熱”で足元ポカポカ。
床面からのふく射熱等で、足元から天井まで
部屋全体をムラなく暖房します。

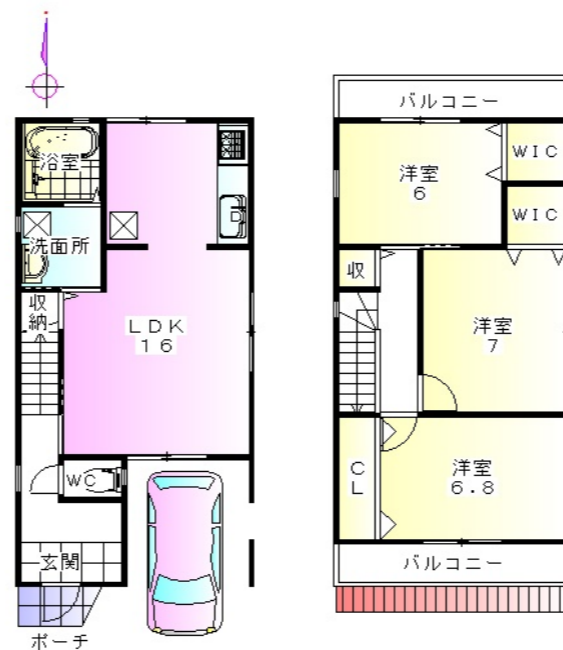
無風暖房

風をおこさないふく射暖房だから、
肌に風が当たる不快感が無いだけでなく、
お部屋のホコリも巻き上げません。

【その他設備も充実】

- ★断熱に優れた樹脂アングル「ペアガラス」採用!!
- ★浴室暖房乾燥機・食器洗い乾燥機付etc…!!

【新築一戸建 参考プラン】



土地
2080 万円

+
建物
1800 万円(込)

合計価格
3880 万円(込)

建延:約93.55㎡(28.29坪)※1F建物面積にガレージ部分約7.29㎡含む



【現地MAP】

- 所在地:京都市北区衣笠大祓町
- 交通:市バス「わら天神前」停徒歩4分
- 宅地:実測約80㎡(24.20坪)※セットバック部分約4㎡含む
- 用途地域:第二種中高層住居専用地域●建ぺい率:60%
- 容積率:200%●現況:更地 ●引渡:相談

建築条件付売土地とは、土地売買契約後3ヶ月以内に当社と建築請負契約を行うことを条件に販売します。
建築請負契約が成立しなかった場合、土地売買契約は白紙解除となり、前金等無利息にて全額返金されます。

◎買物便利◎

- *ローソンまで約545m(徒歩7分)
- *コープまで約178m(徒歩3分)
- *ダックスまで約367m(徒歩5分)

住宅ローンシュミレーション 月々支払い

101,148円

借入3880万円 ローン期間35年
金利0.525% ポーナス返済なしの場合

不動産売買・仲介・新築増改築



株式会社

三信工務店

★当社売主物件は 仲介手数料不要です!!

〒602-8153 京都市上京区日暮通丸太町下ル南伊勢屋町760番地 三信ビル2F

★建設業許可(般-30)31583号★京免◎10737号★京宅協会員★(社)近畿公取協加盟店★住宅性能保証制度登録店
★HPアドレス <http://www.sanshin-e.co.jp>★TEL:(075)803-4444★毎週火・水曜日休★広告有効期限R4年5月23日